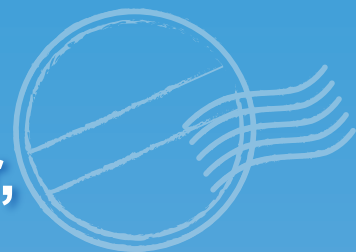




Ao viajar para o exterior,
leve um smartphone
UQ mobile com



World Data Flat

(Plano fixo de dados internacional)

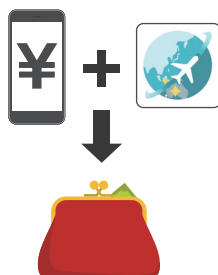
Use o smartphone de sempre com o Serviço Flat-rate Data (Plano fixo de dados) internacional do UQ mobile em países/regiões elegíveis

Não é necessário um roteador Wi-Fi!

É fácil e conveniente!
Somente com o smartphone de sempre!



Basta levar o smartphone de sempre e usar! E claro, é só o smartphone que precisará ser carregado.



A reserva é feita facilmente pelo smartphone e todo o trâmite é concluído antes de viajar! Você não precisa pegar nem devolver o aparelho, e a tarifa é somada na fatura do smartphone UQ mobile!



Às vezes dá vontade de andar separado dos seus amigos. Mesmo nesse caso, basta pressionar o botão “利用開始 (Iniciar o uso)” do aplicativo World Data Flat (Plano fixo de dados internacional)!

Se fizer a reserva antecipada, poderá ter mais vantagens na tarifa de utilização!

Para mais detalhes, confira a próxima página





Se você for para o exterior!

World Data Flat

(Plano fixo de dados internacional)



Para mais informações, visite o site da au.

Tarifa de utilização

Mais vantagens ao fazer a reserva antecipada!

Em áreas restritas

Ao aplicar a “Campanha de desconto pela reserva antecipada”, é possível utilizar por

490 (24 horas) **ienes/dia~!**

■ **Condição:** Estar inscrito no Toku-Toku Plan, Komi-Komi Plan, Mini-Mini Plan ou Carryover Plan (Plano de Transferência) +5G (novas inscrições encerradas)

※Para participar da “Campanha de desconto pela reserva antecipada”, “Desconto pela reserva antecipada”, é necessário efetuar a reserva antecipada no Japão, antes de sair do país. ※O volume de dados de comunicação utilizados no World Data Flat (Plano fixo de dados internacional) será consumido a partir do volume de dados mensais dos respectivos planos de tarifa doméstica, tais como “Toku-Toku Plan”, “Komi-Komi Plan”, “Mini-Mini Plan”, “Carryover Plan (Plano de Transferência) +5G (S/M/L)” ou a partir da parte adquirida de volume de dados da Recarga de dados*1. ※O limite de velocidade será aplicado de acordo com as condições de uso*2.

Tarifa de utilização

	Países/regiões elegíveis	Curso utilizado		
		Tarifa aplicada	Dias utilizados	
<p>Com reserva antecipada</p>	EUA (Território principal/Alasca), Havaí, Canadá, Coreia do Sul, Taiwan, Hong Kong, Macau, Tailândia, Porto Rico, Ilhas Virgens Americanas	Campanha de desconto pela reserva antecipada	490 ienes/dia (24 horas)	De 1 a 30 dias
	Mais de 160 países/regiões no exterior, incluindo países/regiões elegíveis para a Campanha de desconto pela reserva antecipada	Desconto pela reserva antecipada	690 ienes/dia (24 horas)	
<p>Acesse aqui quando tiver uma urgência repentina e precisar utilizá-lo no local de destino</p> <p>Sem reserva antecipada</p>	Mais de 160 países/regiões no exterior, incluindo países/regiões elegíveis para a Campanha de desconto pela reserva antecipada	Normal	980 ienes/dia (24 horas)	De 1 a 8 dias

※Confira as informações atualizadas no site da au, pois os países/regiões elegíveis podem ser alterados sem aviso prévio.

※O término da “Campanha de desconto pela reserva antecipada” será informado no site da au assim que for determinado.

■ **Exemplo de utilização: Caso tenha feito a reserva antecipada do “World Data Flat (Plano fixo de dados internacional)” para uma viagem ao Havaí por 5 dias e 3 noites**



Também é possível utilizar para fazer tour em diversos países!

■ **Exemplo de utilização: Caso tenha feito a reserva antecipada do “World Data Flat (Plano fixo de dados internacional)” para uma viagem à Europa (França/Alemanha) por 7 dias e 5 noites**



○Ao fazer uma chamada de voz, videoconferência, SMS (C-mail)/SMS Internacional, as respectivas tarifas serão cobradas à parte. ★1: Caso ultrapasse o limite superior de uso de cada plano de tarifa ou volume de dados mensais ou ainda o volume de dados adquirido, a velocidade de comunicação de envio e recepção será de até 128 kbps. E, mesmo que esteja dentro do volume de dados contratados, poderá haver restrição da velocidade de comunicação devido a política da empresa de telecomunicações no exterior. ★2: Se o envio e recebimento do volume de dados a cada 24 horas a partir do início de uso exceder 3GB, o envio e recebimento será limitada a 1Mbps até iniciar o próximo ciclo de 24 horas. ※Para UQ mobile (Mini-Mini Plan, Carryover Plan (Plano de Transferência) +5G (S/M/L) <Novas inscrições encerradas>), ao usar o modo de economia, o envio e recepção será de até 128 kbps. ※A tarifa de utilização da UQ mobile, outras tarifas opcionais, tarifa de serviço universal, tarifa de serviço de retransmissão de telecomunicações, etc. são cobradas à parte.

Verifique também as notas no P3.

Modo de uso

A configuração é feita pelo smartphone, em 3 etapas simples!

1 Baixe o aplicativo do World Data Flat (Plano fixo de dados internacional) e faça a configuração inicial



iPhone

A partir da App Store

Android™

A partir do Google Play™

Pesquise como

“World Data Flat (Plano fixo de dados internacional)”!



2 Registro da reserva antecipada antes de sair do país

※É possível alterar/cancelar até 1 hora antes do início da utilização.



3 Verifique as configurações do dispositivo após registrar-se para reserva

ネットワーク設定

モバイルデータ通信 オン →

データローミング オン →

Active [モバイルデータ通信 (Comunicação móvel de dados)] e [データローミング (Data roaming)] nas configurações do dispositivo

<No caso de iPhone>
設定 (Configurações)
> モバイル通信 (Comunicação móvel)
> Ativar モバイルデータ通信 (Comunicação móvel de dados)
設定 (Configurações)
> モバイル通信 (Comunicação móvel)
> 通信のオプション (Opções de comunicação)
> Ativar データローミング (Data roaming)

<No caso de Android™*>
設定 (Configurações)
> ネットワークとインターネット (Rede e Internet)
> モバイルネットワーク (Rede móvel)
> Ativar モバイルデータ (Dados móveis)
設定 (Configurações)
> ネットワークとインターネット (Rede e Internet)
> モバイルネットワーク (Rede móvel)
> 海外ローミング設定 (Configuração de roaming internacional)
> Ativar ローミング (Roaming)

*Parte da nomenclatura dos menus e procedimentos podem ser diferentes, dependendo da versão do modelo/OS. Para mais detalhes, favor consultar o manual do usuário.
※ Após o início da utilização, o tempo restante será indicado. É possível verificar a qualquer hora durante a utilização do World Data Flat (Plano fixo de dados internacional), acessando o aplicativo. Após o término, caso queira reiniciar a utilização ou não tenha feito a reserva antecipada, favor ativar o aplicativo no exterior e pressionar o botão “利用開始 (Iniciar o uso)” (Favor desligar o Wi-Fi ao utilizar o aplicativo).
※ Também é possível “利用開始 (Iniciar o uso)” a partir de um Browser. Nesse caso, a tela para iniciar a utilização será exibida ao clicar na URL contida no SMS enviado após a chegada ao país de destino.
※ Caso não consiga visualizar a tela para 利用開始 (Iniciar o uso) mesmo clicando na URL, favor “Atualizar” o Browser ou acessar por meio da URL abaixo.
<http://www.sekai.kddi.com/kddijp-up/>



Importante!

A comunicação de dados será disponibilizada no horário reservado e será interrompida automaticamente quando terminar o horário, então não se preocupe com uma cobrança alta!

[Itens de atenção]

- O uso de e-mail e Internet a partir de telefones móveis UQ mobile (incluindo tablet) é feita através do Tethering.
- <Caso não queira utilizar o “World Data Flat (Plano fixo de dados internacional)”> É necessário solicitar a “Opção de recusa do World Data Flat (Plano fixo de dados internacional)”. Nesse caso, será aplicado o “Kaigai Double-Teigaku (Plano fixo duplo internacional)”.
- Independentemente se estiver ou não inscrito em um serviço de Flat-rate Data (Plano fixo de dados), caso a tarifa de comunicação no exterior seja extremamente alta, a linha poderá ser interrompida temporariamente.
- Devido a situação da comunicação do país de destino, etc. a operadora conveniada ou região/cidade poderá ser alterada ou a comunicação poderá ficar indisponível.
- Mesmo que esteja dentro da cidade/região disponível, a comunicação poderá ficar indisponível devido às condições geográficas ou de localização.

✈️ Ligações/SMS a partir do país de destino



Fazer ligação telefônica

+ - Código do país - Número telefônico sem o primeiro "0"

Tarifa de ligação de voz: A tarifa de ligação de voz varia de acordo com o país/região.
No exterior, a tarifa de ligação também é cobrada no momento em que a chamada está sendo efetuada.

Exemplo: Ao ligar a partir do país de destino para o número "03-1234-XXXX" do Japão
+81(Código do país)-3(Código da cidade)-1234XXXX(Número telefônico da pessoa)

Exemplo: Ao ligar a partir do país de destino (EUA) para o número "123-456-XXXX" dos EUA
+1(Código do país)-123(Código da cidade)-456XXXX(Número telefônico da pessoa)

※ "+" pode ser digitado ao pressionar a tecla "0" ou "*" de maneira contínua.

※ Caso a pessoa que recebe a ligação use um celular do Japão, digite "81" (Japão) independentemente do país onde ela esteja.



Enviar SMS (Mensagem)

É possível utilizar pelo mesmo modo quando está no Japão.

Tarifa de utilização do SMS: Envio 100 ienes/mensagem* Recebimento: Gratuito

Exemplo: Ao enviar para "0X0-YYYY-YYYY", **digite 0X0YYYYYYYYY e envie**

*: É o valor para um texto de até 70 caracteres de byte duplo (zenkaku). É possível enviar um texto de até 670 caracteres, dependendo do modelo e região utilizada. Porém, será cobrado por 2 envios até 134 caracteres e para demais textos, será cobrado 1 envio a cada 67 caracteres.

Para mais detalhes sobre a tarifa de ligação de voz e a tarifa de utilização do SMS, confira por aqui



Número de atendimento a partir de outro país (Central de clientes)

<Consultas sobre World Data Flat (Plano fixo de dados internacional)>

A partir dos telefones móveis UQ mobile

(Ligação gratuita / Horário de atendimento: 24 horas por dia)

A partir de telefone comum (Ligação cobrada)

+ - 81 - 3 - 6670 - 6944 ou

Código de acesso internacional do país de destino

- 81 - 3 - 6670 - 6944

▶ Mantenha pressionada a tecla "0" ou "*" de maneira contínua para exibir +

<Outras consultas>

A partir dos telefones móveis UQ mobile
(Ligação gratuita / Horário de atendimento: das 9h00 às 20h00 (horário do Japão))

+ - 81 - 3 - 6327 - 5005

Código de acesso internacional do país de destino

- 81 - 3 - 6327 - 5005

▶ Mantenha pressionada a tecla "0" ou "*" de maneira contínua para exibir +

■ Confira o código de acesso internacional no site da au.

URL: <https://www.au.com/english/mobile/service/global/inquiry/>



■ Atendimento sobre uso no exterior

As informações de atendimento sobre uso no exterior são fornecidas no site da au.



※ O valor equivalente ao imposto sobre consumo não será adicionado às tarifas de utilização dos serviços internacionais.

※ As imagens das telas apresentadas, etc. podem ser diferentes das imagens reais.

※ O conteúdo dos serviços descritos, as políticas tais como campanhas e pontos de acesso à Web, locais de atendimentos diversos, entre outros, podem ser alterados sem aviso prévio.

※ As informações do conteúdo publicado são de setembro de 2023.

○ "Android™" e "Google Play™" são marcas comerciais ou marcas registradas da Google Inc.

○ A marca registrada do iPhone é usada sob licença da Aiphone Co., Ltd. App Store é a marca de serviço da Apple Inc. TM and © 2023 Apple Inc. All rights reserved.

○ Wi-Fi® é uma marca registrada da Wi-Fi Alliance.

Para mais informações, consulte o atendente da loja ou o site da au

KDDI Corporation/Okinawa Cellular Telephone Company